

# PROGRAMME VISITE DE SÉCURITÉ

**CONTACT**  
expertise@icsi-eu.org



## POUR QUI ?

- ▶ Tous

## AMBITIONS

- ▶ Connaître la réalité des situations de travail vécues par les personnes visitées
- ▶ Rendre visible votre engagement et leadership sécurité

## EN SAVOIR PLUS

- ▶ Module e-learning  
Visite de sécurité,  
Safety Academy

## CONTEXTE & ENJEUX

Vous constatez que les managers de votre entreprise se sont progressivement éloignés de leurs équipes et des situations de travail ?

Les leçons tirées des accidents et modèles de management montrent que **le manager doit connaître le travail réel** et non pas manager avec une représentation « tronquée, erronée » de la réalité quotidienne de ses équipes. La présence terrain, via la réalisation de **visites de sécurité** auprès de ses collaborateurs, constitue un outil de connaissance du travail réel et un axe fort du leadership en sécurité.

**La visite de sécurité est un acte managérial fondamental visant à trouver par le dialogue des solutions et obtenir l'engagement de chacun en matière de prévention des risques.**

## OBJECTIFS

Ce programme concerne l'ensemble des managers de l'entreprise, qu'ils soient opérationnels ou transverses. À l'issue de ce programme, les managers sont en mesure de réaliser des visites de sécurité auprès de leurs collaborateurs qui participent au renforcement de la culture de sécurité :

- ▶ Quel enjeu de la présence terrain ?
- ▶ Quel impact sur la culture de sécurité et le climat de confiance ?
- ▶ Quel intérêt de la visite pour le manager et en quoi son suivi est-il important ?
- ▶ Quoi observer, quelle méthode suivre, avec qui ? Quelle attitude avoir ?
- ▶ Quel questionnement adopter ?

# PROGRAMME VISITE DE SÉCURITÉ



Mettre en place un programme « Visite de sécurité » suppose l'implication forte de la direction, la montée en compétence des managers sur la réalisation de visites de sécurité, l'organisation du déploiement et le suivi de ces visites à l'échelle de l'entité.

L'icsi vous accompagne dans la conception du dispositif pédagogique du programme « Visite de sécurité », la mise en place du dispositif de suivi et, en fonction de vos choix, dans la formation de formateurs internes ou l'animation en direct des sessions de formation. Le programme « Visite de sécurité » se déroule en 3 temps.

## CONCEVOIR ET METTRE EN PLACE LE PROGRAMME ET LE DISPOSITIF DE PILOTAGE ET DE SUIVI

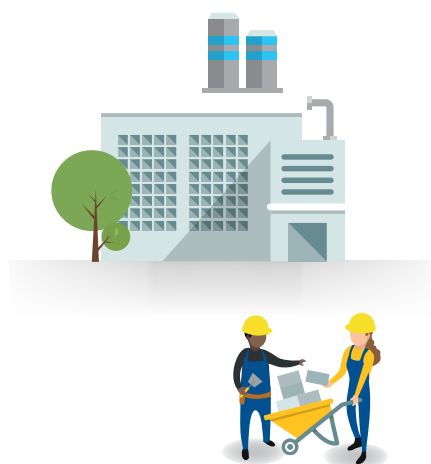
- ▶ Concevoir le programme « Visite de sécurité » en l'adaptant au contexte de l'entité
- ▶ Concevoir le dispositif de pilotage et de suivi et les indicateurs de réussite du programme

### L'apport de l'icsi

- ▶ Animation des réflexions individuelles et collectives
- ▶ Apport d'éclairages, éléments de benchmark
- ▶ Expertise en stratégies du changement
- ▶ Expertise en coaching

## FORMER À LA PRATIQUE DE LA VISITE DE SÉCURITÉ

- ▶ Mettre en place un atelier de formation centré sur :
  - les enjeux de la présence terrain,
  - les bénéfices immédiats, moyen et long termes,
  - l'intérêt des visites pour le manager, le visité et l'entreprise,
  - le leadership,
  - le comportement et les attitudes,
  - la méthode d'écoute du terrain,
  - la méthode d'observation, la préparation de la visite,
  - la méthode d'intervention sur les pratiques à risques et les pratiques sûres.
- ▶ Cet atelier comprend un large temps consacré à la mise en pratique en salle et sur le terrain
- ▶ Le déploiement a lieu sur site avec un accès aux situations de travail et aux équipes, avec un renvoi d'image et du coaching



## METTRE EN PLACE LE DISPOSITIF DE PÉRENNISATION

- ▶ Mettre en place les modalités choisies pour la pérennisation des nouvelles pratiques